

**KATASTRIKANDE TEATIS**

Maatoimingu number:	2025071715126
Toimingu liik	Jagamine
Maatoimingu õiguslik alus:	
Teatise kuupäev	12. detsember 2025

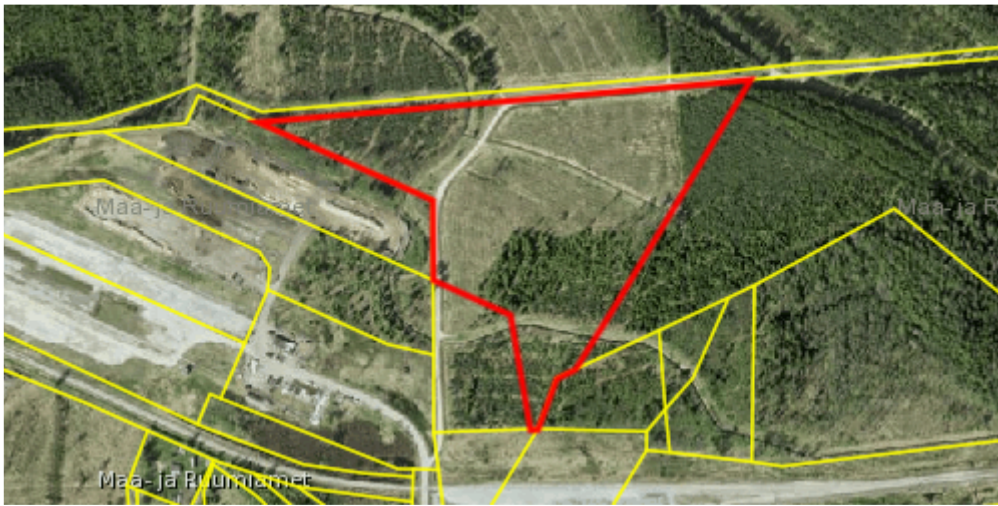
Katastripidaja rahuldab esitatud taotluse ja tegi laekunud dokumentide ja -andmete alusel kande katastrisse.

**Maatoimingu tulemusel katastris lõpetatud katastriüksus(-ed):**

Tunnus	73001:008:1739
Registriosa	7093350
Aadress	Pärnu maakond, Tori vald, Tammiste küla, Surju metskond 49
Sihtotstarve	Maatulundusmaa 100%
Maakorralduskava järgne ligikaudne pindala	482 662 m <sup>2</sup> (48.27 ha)

**Maatoimingu tulemusel katastris moodustatud katastriüksus(-ed):**

Tunnus	80601:001:0134
Aadress	Pärnu maakond, Tori vald, Tammiste küla, Tammiste raudtee T23
Sihtotstarve	Transpordimaa 100%
Pindala	83 161 m <sup>2</sup> (8.32 ha)
Kõlvikuline koosseis	metsamaa 75 811 m <sup>2</sup> (7.58 ha), muu maa 7350 m <sup>2</sup>



Tunnus	80601:001:0135
Aadress	Pärnu maakond, Tori vald, Tammiste küla, Surju metskond 49
Sihtotstarve	Maatulundusmaa 100%
Pindala	385 150 m <sup>2</sup> (38.52 ha)
Kõlvikuline koosseis	metsamaa 356 873 m <sup>2</sup> (35.69 ha), muu maa 28 277 m <sup>2</sup> (2.83 ha)



Tunnus	80601:001:0136
Aadress	Pärnu maakond, Tori vald, Tammiste küla, Tammiste raudtee T24
Sihtotstarve	Transpordimaa 100%
Pindala	14 358 m <sup>2</sup>
Kõlvikuline koosseis	metsamaa 12 530 m <sup>2</sup> , muu maa 1828 m <sup>2</sup>

